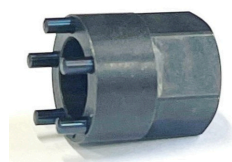


MANUEL D'UTILISATION

CLÉ ANTIVOL #D019



REFERENCES PRODUITS

KIT #10 - KIT #11 - KIT #12

Couple de serrage

Axe plein

10 Nm



INSTALLATION

Afin de ne pas endommager votre solution antivol, merci de bien vouloir respecter les consignes suivantes

1. Insérer la clé en butée en s'assurant qu'elle soit bien alignée et pas de travers. Ne pas forcer

Chaque combinaison est différente, une seule position est possible



2. Tourner la clé dans le sens inverse des aiguilles d'une montre pour verrouiller le système antivol

3. Tourner la clé dans le sens des aiguilles d'une montre pour déverrouiller le système antivol



CONSEILS AVANT DE ROULER



Soulever légèrement votre vélo pour que la roue ne touche par le sol et donnez quelques coups secs vers le bas. La roue ne doit pas se détacher ou être simplement desserrée.



AVERTISSEMENT DE SÉCURITÉ

Vérifier systématiquement votre serrage avant toute utilisation, afin de vous assurer que tout est correctement installé et serré.